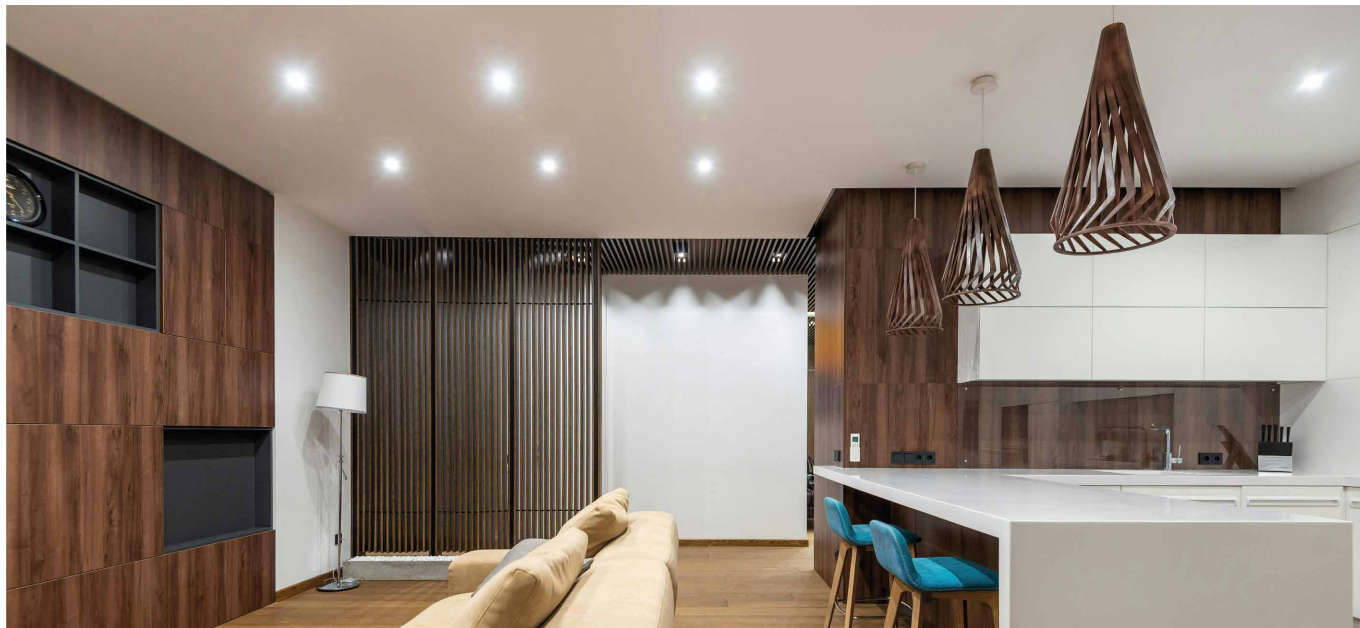


# BIONIK 1

## L21.



Incasso in alluminio tornito e decorato con LED di potenza adatto per illuminazione primaria di ambienti residenziali e retail. Ottica secondaria recessa a scelta. Installabile ad incasso in ambienti interni ed esterni parzialmente protetti. Montaggio ad incasso con molle.

Power LED CRI>80

Potenza: 3W@350mA - 6W@500mA

Lumen: 405Lm@350mA - 648Lm@500mA

Alimentazione in corrente costante 350mA - 500mA

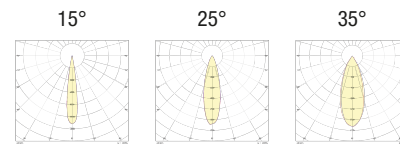
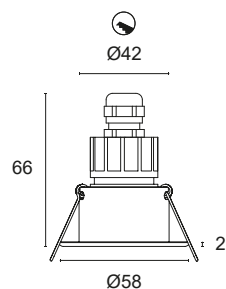
Collegamento in serie, cavo cm 50

Alimentatori in corrente costante pag. 232 - 233

Accessori per dimmerazione pag. 249



 **PRODOTTO IN ITALIA**



CODICI BASE

**L21.**

FINITURE

- 1 Bianco
- 2 Nero opaco
- 5 Alluminio brillante
- 6 Cromo
- 7 Alluminio satinato

FASCIO LUCE

- 15 15°
- 25 25°
- 35 35°

COLORE LED

- BN** 4000K
- BC** 3000K
- CC** 2700K
- BL** Blu
- VE** Verde
- RO** Rosso
- AM** Ambra

POTENZA

- 3** 3x1W - 350mA - 405 lm
- 5** 3x2W - 500mA - 648 lm

Esempio di codifica:

BIONIK 1 + Alluminio satinato + Fascio di luce 15° + 3000K + 3W = Codice: L21.715BC3